

Skladba stěn

	Stávající zdivo z CPP, tl. viz. půdorys
	Nové zdivo a zazdívký z keramických tvárnic, tl. viz. půdorys
	Cihelné zdivo 250, na VPC maltu, OZ=Rw 52dB, REI 120, DP1

Skladba se zateplením na původních obvodových stěnách domu

	ST2 Stávající TI tl. 140mm Stávající nosná obvodová stěna tl., viz.půdorys
--	--

Sádrokartonová stěna oddělující pokoje od koupelen a mezi místnostmi sociálního zařízení

	ST15 Nové latování z kovových profilů 75/50/0,6mm Vnitřní izolace tl. 60mm SDK 2x12,5mm, dvojité opláštění, zvýšená odolnost vůči vlhkosti Přestřikování povrchu sádrovou stěrkou a přebroušení Penetrační nátěr Malba
--	--

Sádrokartonová předstěna oddělující, instalační a šachty

	ST16 Nové latování z kovových profilů 50/50/0,6mm Vnitřní izolace tl. 40mm SDK 2x12,5mm, dvojité opláštění, desky se zvýšenou odolností proti vlhkosti Přestřikování povrchu sádrovou stěrkou a přebroušení Penetrační nátěr Malba
--	--

Sádrokartonová stěna tl.100mm oddělující, instalační

	ST17 Nové latování z kovových profilů 75/50/0,6mm Vnitřní izolace tl. 40mm SDK 1x12,5mm, jednoduché opláštění Přestřikování povrchu sádrovou stěrkou a přebroušení Penetrační nátěr Malba
--	---

Nový štuk vnitřní - omyvatelný povrch

	ST20 Nový štuk vnitřní - omyvatelný povrch
--	---

Nová omítka vnitřní - omyvatelný povrch

	ST21 Nová omítka vnitřní - omyvatelný povrch
--	---

Keramický obklad

	ST12 Keramický obklad Lepidlo Vyrovnání nerovnosti povrchu 2mm/2m Penetrační nátěr Jádrocementová omítka Cementový postřik Polyuretanový nátěr na vodní bázi čirý, matný
--	---

Keramický obklad ve sprchových koutech

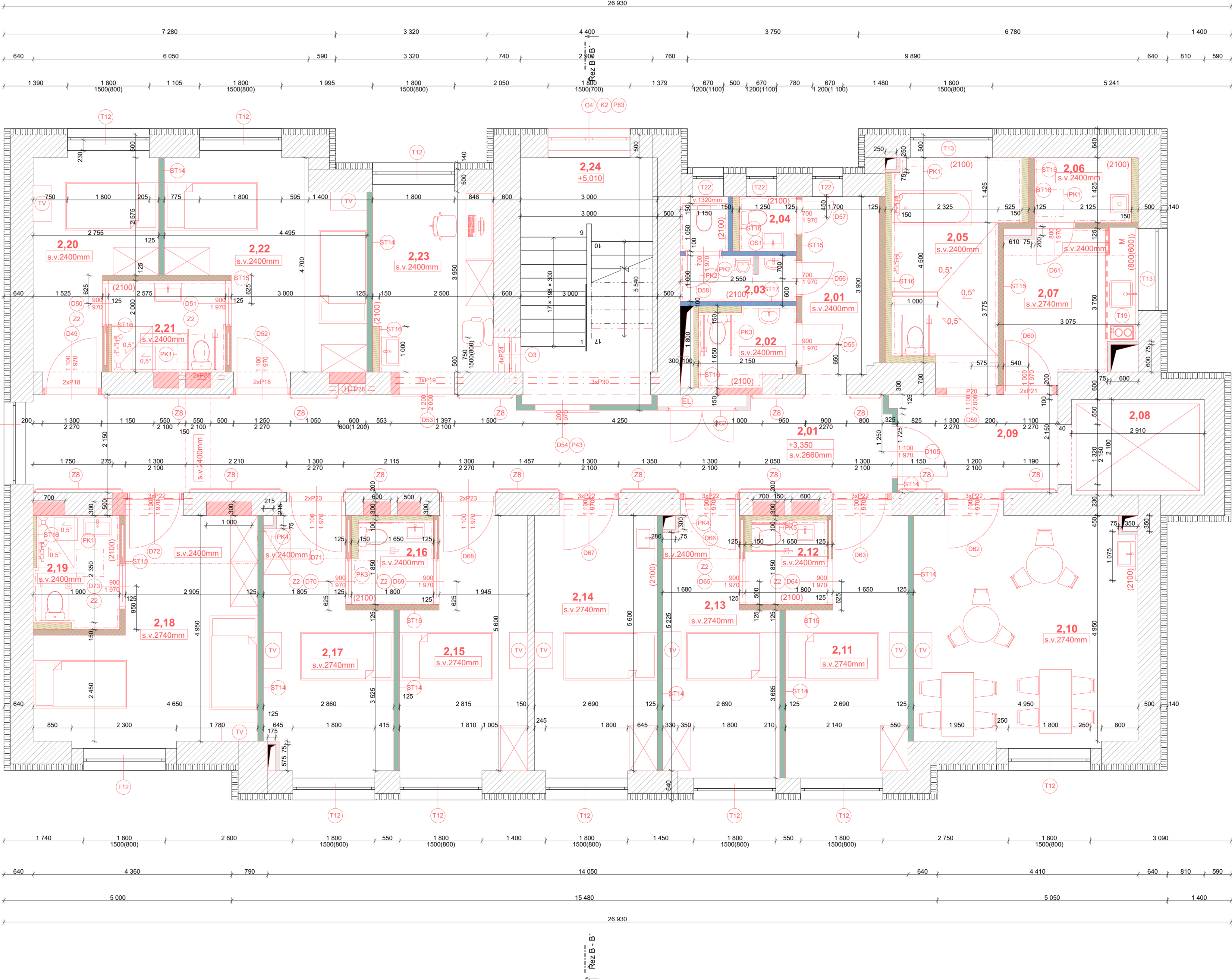
	ST13 Keramický obklad Lepidlo pro vlhký provoz Penetrační nátěr Silikátová hydroizolační stěrka (4kg/m2) Roznášeč vyzrádlá sklovláknitá mřížka pancéřová 160g/m2 s trojitou vazbou Vyrovnání nerovnosti povrchu 2mm/2m Jádrocementová omítka Cementový postřik Polyuretanový nátěr na vodní bázi čirý, matný
--	---

POZNÁMKA

- VÝKRESY NENAHRADZÍ VÝROBNÍ DOKUMENTACI
- VESKÉRE KÓTY JE NUTNÉ NA STAVBĚ OVĚRIT
- V PŘÍPADĚ ZJIŠTĚNÍ JAKÝCHKOLI ROZDÍLNOSTÍ V JEDNOTLIVÝCH ČÁSTECH PROJEKTU JE NUTNÉ NESROVNALOST VYŘEŠIT NA KONTROLNÍM DNI
- SOUŘADÍ PRÁCE JSOU UVEDENY NA SAMOSTATNÝCH VÝKRESECH
- NEDILNOU SOUČÁSTÍ PROJEKTOVÉ DOKUMENTACE JE I TECHNICKÁ ZPRÁVA A VÝPISY JEDNOTLIVÝCH VÝROBKŮ
- DEFINITIVNÍ OSAZENÍ VYPÍNAČŮ, ZÁSUVEK, EL. KRABIC ... JE NUTNÉ PŘED OSAZENÍM ODSOUHLASIT INVESTOREM
- PŘED BETONÁŽÍ ŽELEZOBETONOVÝCH STŘEPNÍCH DESEK JE NUTNÉ DO BEDNĚNÍ OSADIT PROTAAHOVACÍ EL. TRUBKY A KRABICE PODLE POŽADAVKŮ PROFESE ELEKTRO A SLABOPROUDU. V ŽELEZOBETONOVÝCH KONSTRUKCÍCH
- NEBUDOU VYŘEZÁVANY DŘÁŽKY DOBATEČNĚ, ABY NEDŮŠLO K PORUŠENÍ VÝZTUŽE.
- NEOZNÁČENÉ PROSTUPY PRO PROFESY BUDOU VRTÁNY DODATEČNĚ
- TRASY JEDNOTLIVÝCH PROFESÍ JE NUTNÉ PŘEKONTROLOVAT V PROJEKTECH JEDNOTLIVÝCH PROFESÍ A VZÁJEMNĚ KOORDINOVAT
- VESKÉRE ROZVODY VEDENÉ V DŘÁŽKÁCH ZDÍVA BUDOU PO OSAZENÍ ROZVODU DOPLNĚNY MALTOU A ÚLOMKY CIHEL A VYROVNÁNY. DO LICOVÉ VRSTVY BUDE POD OMÍTKOU OSAZENO RABITZOVO PLETIVO.
- VESKÉRE ODPADNÍ STOUPNACÍ POTRUBÍ BUDE OPATŘENO TEPELNOU IZOLACÍ V TLOUŠTČE MIN. 20 MM
- V ROZÍCH A V OSTATNÍCH NAMÁHANÝCH MÍSTECH BUDOU DO OMÍTEK OSAZENY SYSTÉMOVÉ KOVOVÉ PODOMÍTKOVÉ OCHRANNE ROHOVÉ, UKONČOVACÍ A DILATAČNÍ LIŠTY.
- VESKÉRE VNĚJŠÍ A VNITŘNÍ POVRCHY BUDOU OPATŘENY OMÍTKOU POKUD NENÍ VÝSLOVNĚ UVEDENO NĚCO JINÉHO.
- V MÍSTECH VÝŠKOVÉHO ODSOKU V PODLEDECH, BUDE BOČNÍ PLOCHA PROVEDENA ZE SÁDROKARTONU
- DŘÁŽKY A PROSTUPY VE ZDĚNÝCH KONSTRUKCÍCH NEJSOU ZNÁZORNĚNY

Výpis výrobků

	Výpis překlád
	Výpis ocelových překlád
	Tabulka poklopů
	Výpis oken
	Výpis dveří a vrat
	Výpis speciálních výrobků
	Výpis výtlahu
	Výpis klempířských výrobků
	Výpis truhlářských výrobků
	Výpis zámečnických výrobků



Legenda místností - NS - 2.NP						
Ozn.	Název místnosti	Plocha (m²)	Skladba podlahy	Nášlapná vrstva	S.v. míst.	Povrchová úprava stropu
2.01	Chodba	47,52	SP6	Homogenní PVC	2 560, 2 860	Rozebratelný PD 5, SDK PD 6
2.02	Wc ZTP + ženy	3,17	SP7	Keramická dlažba	2 400, 2 740	SDK PD 4, SDK PD 6
2.03	Wc muži veřejné	3,30	SP7	Keramická dlažba	2 400, 2 740	SDK PD 4, SDK PD 6
2.04	Wc personál	1,30	SP7	Keramická dlažba	2 400, 2 740	SDK PD 4, SDK PD 6
2.05	Koupelna společná	10,55	SP7, SP8	Keramická dlažba	2 400, 2 740	SDK PD 4, SDK PD 6
2.06	Sklad/úklidová místnost	3,12	SP7	Keramická dlažba	2 400, 2 740	SDK PD 4, SDK PD 6
2.07	Kuchynka	8,96	SP6	Homogenní PVC	2 400, 2 740	Rozebratelný PD 5, SDK PD 6
2.08	Výťahová šachta	6,10	-	-	-	-
2.09	Chodba	8,08	SP6	Homogenní PVC	2 560, 2 860	Rozebratelný PD 5, SDK PD 6
2.10	Společenská místnost	25,04	SP6	Homogenní PVC	2 740	SDK PD 6
2.11	Pokoj - 1os.	13,89	SP6	Homogenní PVC	2 740	SDK PD 6
2.12	WC ZTP	3,09	SP7, SP8	Keramická dlažba	2 400, 2 740	SDK PD 4, SDK PD 6
2.13	Pokoj - 1 os.	13,27	SP6	Homogenní PVC	2 400, 2 740	Rozebratelný PD 5, SDK PD 6
2.14	Pokoj bez wc	15,81	SP6	Homogenní PVC	2 740	SDK PD 6
2.15	Pokoj - 1 os.	14,87	SP6	Homogenní PVC	2 740	SDK PD 6
2.16	Wc ZTP	3,34	SP7, SP8	Keramická dlažba	2 400, 2 740	SDK PD 4, SDK PD 6
2.17	Pokoj - 1 os.	14,54	SP6	Homogenní PVC	2 400, 2 740	Rozebratelný PD 5, SDK PD 6
2.18	Pokoj - 2 os.	19,84	SP6	Homogenní PVC	2 400, 2 740	SDK PD 4, SDK PD 6
2.19	Koupelna	4,81	SP7, SP8	Keramická dlažba	2 400, 2 740	SDK PD 4, SDK PD 6
2.20	Pokoj - 1 os.	11,39	SP6	Homogenní PVC	2 740	SDK PD 6
2.21	Koupelna	4,80	SP7, SP8	Keramická dlažba	2 400, 2 740	SDK PD 4, SDK PD 6
2.22	Pokoj - 2 os.	17,64	SP6	Homogenní PVC	2 740	SDK PD 6
2.23	Sesterna	11,19	SP6	Homogenní PVC	2 740	SDK PD 6
2.24	Schodišťový prostor	16,48	SP6	Homogenní PVC		SDK PD 2
		282,19 m²				

REVIZE		
Index	Datum	Změna
SCHEMA OBJEKTU		ORIENTACE SCHEMATU
± 0,000= m.n.m. Bpiv		

<div><div>QUALITY GROUP</div></div>		Projekty Realizace Projektový management info@qualitygroup.cz www.qualitygroup.cz STAVTE CHYTŘE			
STAVBA					
Rekonstrukce budovy Domov pro seniory Frýdek-Místek					
MÍSTO STAVBY Školná 401 Frýdek-Místek 738 01		K.Ú.: [634956] OKRES: Frýdek-Místek KRAJ: Moravskoslezský			
GENERÁLNÍ PROJEKTANT Quality Group s.r.o., Příkop 843/4, 602 00 Brno IČ: 08979737, DIČ: vjwds6		AUTORIZACE			
HLAVNÍ INŽENÉR PROJEKTU Ing. Dan Lukášik, dan.lukasik@qualitygroup.cz, tel: 737 542 673					
ZPRACOVATEL ODBORNÉ ČÁSTI Michela Rezaninová tel.: e-mail: michela.rezaninova@qualitygroup.cz					
STAVEBNÍK - INVESTOR Statutární město Frýdek-Místek Radniční 1148, Frýdek-Místek 738 01 IČO: 00296643		Č. SMLUVY INVESTORA xxx Č. SMLUVY PROJEKTANTA P-22-026-000			
OBJEKT SO01		DATUM 01/2023			
ODBORNÁ ČÁST D.101.01 Architektonicko stavební řešení		MĚŘÍTKO 1:50, 1:1			
NÁZEV DOKUMENTU PŮDORYS 2.NP - NS					
KÓD ELEKTRONICKÉ VERZE DOKUMENTU					
Tisková verze					
FM	DPS	D.101.01	16	ASŘ	PŮDORYS 2.NP - NS 00